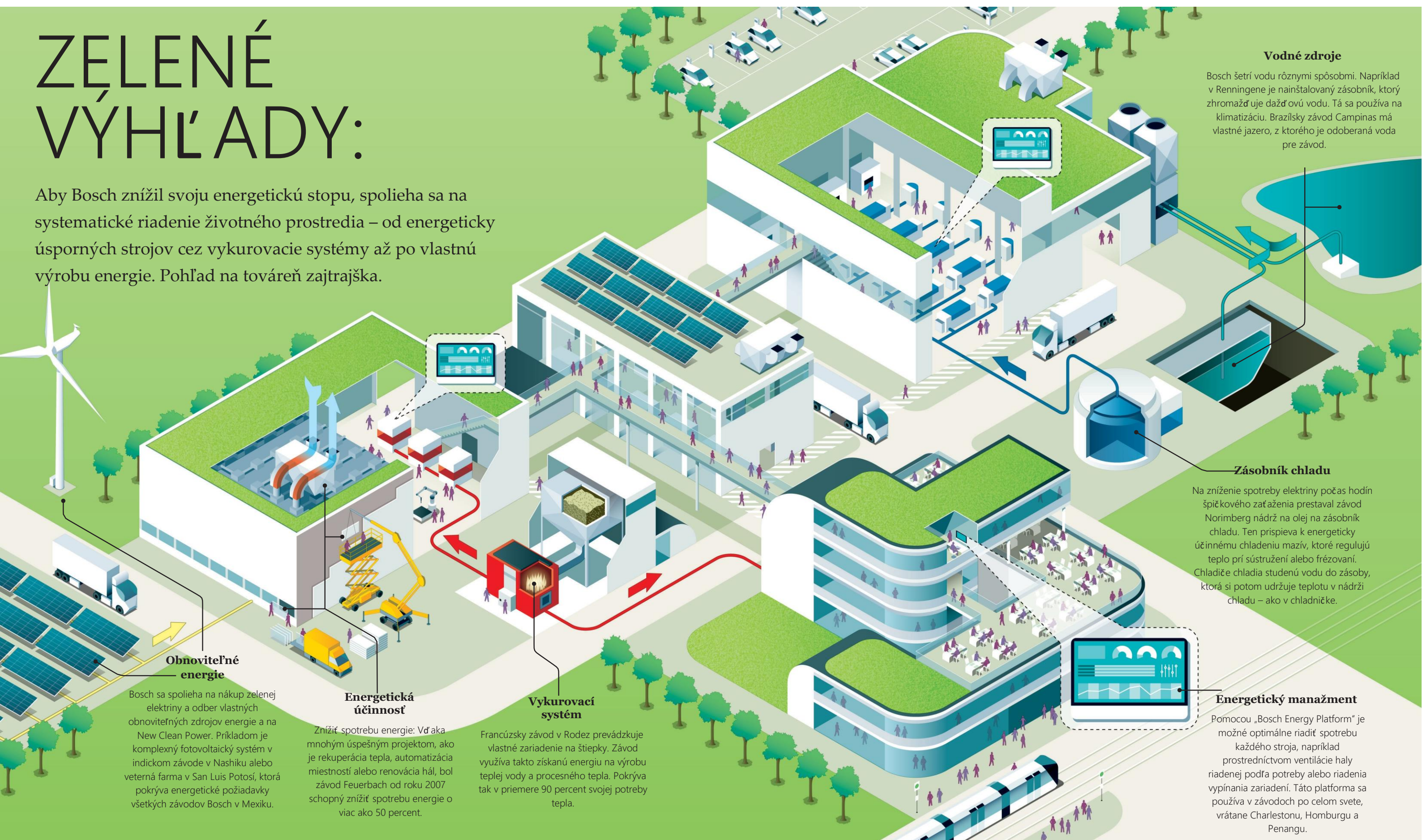


ZELEENÉ VÝHLÁDY:

Aby Bosch znížil svoju energetickú stopu, spolieha sa na systematické riadenie životného prostredia – od energeticky úsporných strojov cez vykurovacie systémy až po vlastnú výrobu energie. Pohľad na továreň zajtraška.



Obnoviteľné energie

Bosch sa spolieha na nákup zelenej elektriny a odber vlastných obnoviteľných zdrojov energie a na New Clean Power. Príkladom je komplexný fotovoltaický systém v indickom závode v Nashiku alebo veterná farma v San Luis Potosí, ktorá pokrýva energetické požiadavky všetkých závodov Bosch v Mexiku.

Energetická účinnosť

Znížiť spotrebu energie: Vďa mnohým úspešným projektom, ako je rekuperácia tepla, automatizácia miestností alebo renovácia hál, bol závod Feuerbach od roku 2007 schopný znížiť spotrebu energie o viac ako 50 percent.

Vykurovací systém

Francúzsky závod v Rodez prevádzkuje vlastné zariadenie na štiepky. Závod využíva takto získanú energiu na výrobu teplej vody a procesného tepla. Pokrýva tak v priemere 90 percent svojej potreby tepla.

Vodné zdroje

Bosch šetrí vodu rôznymi spôsobmi. Napríklad v Renningene je nainštalovaný zásobník, ktorý zhromažďuje dažďovú vodu. Tá sa používa na klimatizáciu. Brazílsky závod Campinas má vlastné jazero, z ktorého je odoberaná voda pre závod.

Zásobník chladu

Na zníženie spotreby elektriny počas hodín špičkového zaťaženia prestaval závod Norimberg nádrž na olej na zásobník chladu. Ten prispieva k energeticky účinnému chladeniu mazív, ktoré regulujú teplo pri sústružení alebo frézovaní. Chladiče chladia studenú vodu do zásoby, ktorá si potom udržuje teplotu v nádrži chladu – ako v chladničke.

Energetický manažment

Pomocou „Bosch Energy Platform“ je možné optimálne riadiť spotrebu každého stroja, napríklad prostredníctvom ventilácie haly riadenej podľa potreby alebo riadenia vypínania zariadení. Táto platforma sa používa v závodoch po celom svete, vrátane Charlestonu, Homburgu a Penangu.